

# Skalaer - en oversigt

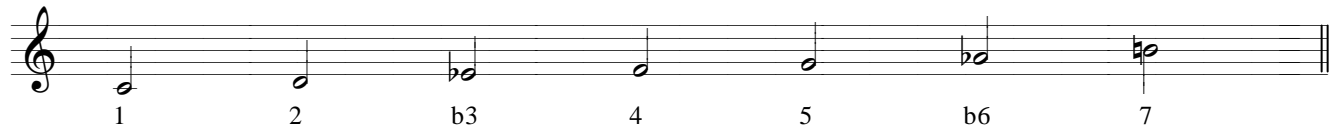
DUR



REN MOL



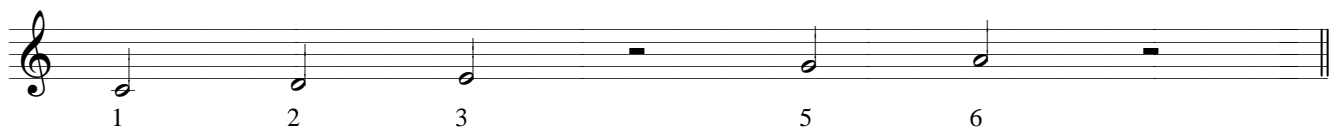
HARMONISK MOL molskala med ledetone



MELODISK MOL som dur, men med lavt 3.trin



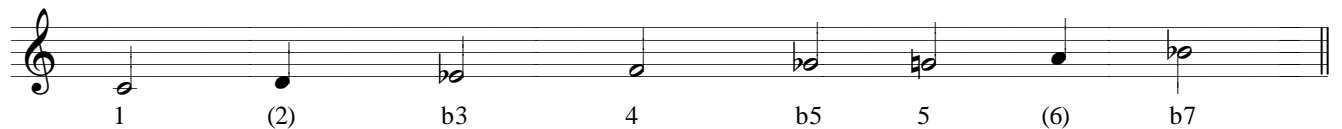
DUR PENTATON



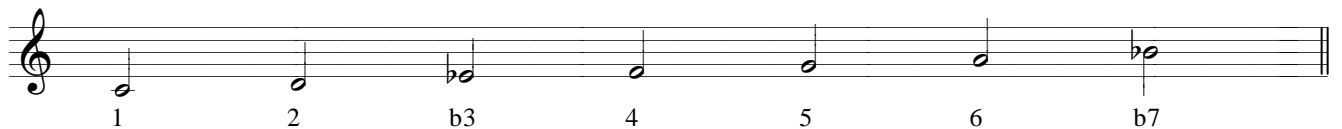
MOL PENTATON



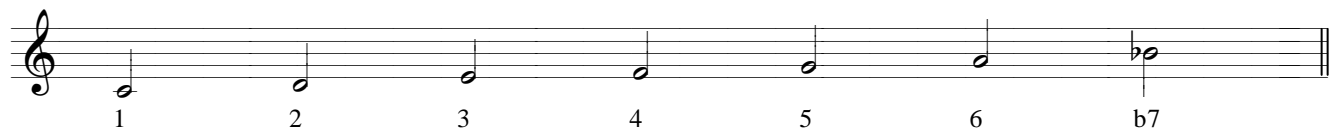
BLUES er grundlæggende en mol-pentaton hvor b5 er tilføjet, men 2. og 6.trin kan også medtages i en bluesskala



DORISK som en ren molskala, men med hævet 6 trin



MIXOLYDISK dur b7



LYDISK dur #4 (#11)

